

EXPERTSOFT

# برنامج قائمة سمات الطفل الذاتوى

تعليمات التثبيت

Installation Instructions

٢٠١٨

EXPERTSOFT

---

## فهرس المحتويات

٣	تثبيت البرنامج .....
٤	تثبيت ملف الإعداد .....
٧	ضبط إعدادات الاتصال .....

## تثبيت البرنامج

عند الضغط على مفتاح تثبيت البرنامج بالشاشة الافتتاحية تظهر لك الشاشة الآتية:



والتي تحتوى على اختيارين هما:

الاختيار الأول: تثبيت ملف الإعدادات.

الاختيار الثانى: ضبط إعدادات الاتصال.

قم بتشغيل الاختيار الأول وبعد الانتهاء منه قم بتشغيل الاختيار الثانى.

وفيما يلى شرحاً تفصيلياً للاختيارين المشار إليهما.

## تثبيت ملف الإعداد

عند تشغيل اختيار تثبيت ملف الإعداد تظهر الشاشة الآتية:

ملاحظة: عند ظهور شاشة السماح بتشغيل البرنامج (من نظام التشغيل windows) إختار YES



إختار NEXT



إختار NEXT



إختار NEXT



إختار NEXT

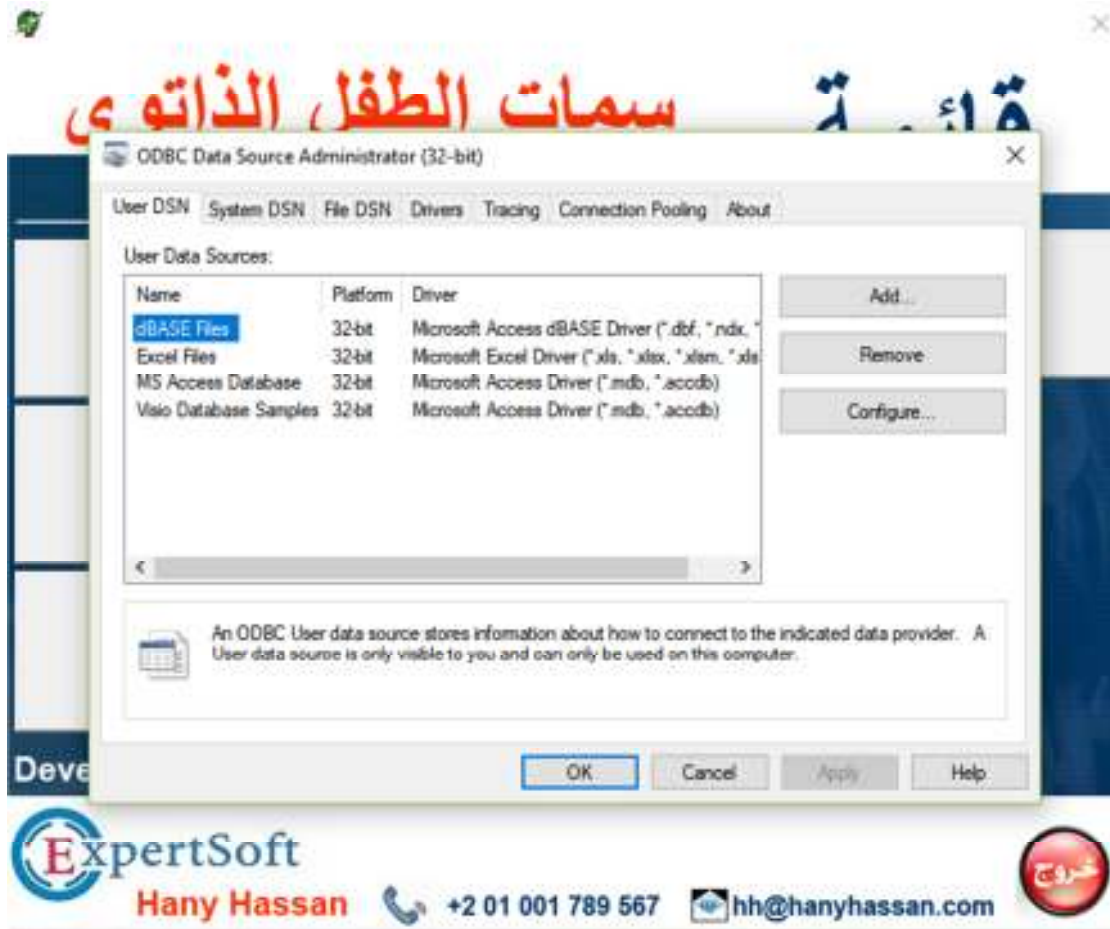


اختار Install وبعد الانتهاء من التثبيت اختار Finish.

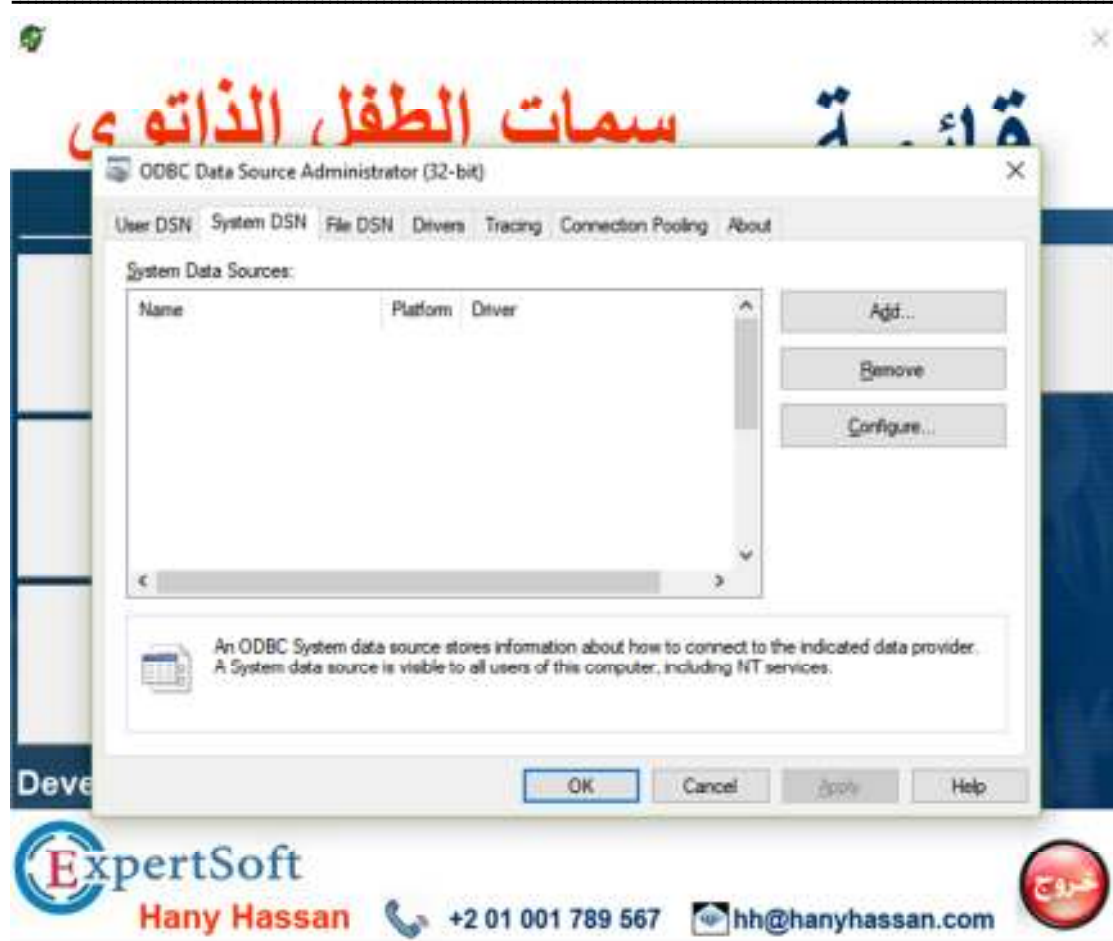
## ضبط إعدادات الاتصال

بعد الانتهاء من تثبيت ملف الإعداد يتم تشغيل اختيار ضبط إعدادات الاتصال كما سبق بيانه فى بداية هذا المستند.

عند تشغيل اختيار تثبيت ملف الإعداد تظهر الشاشات الآتية:

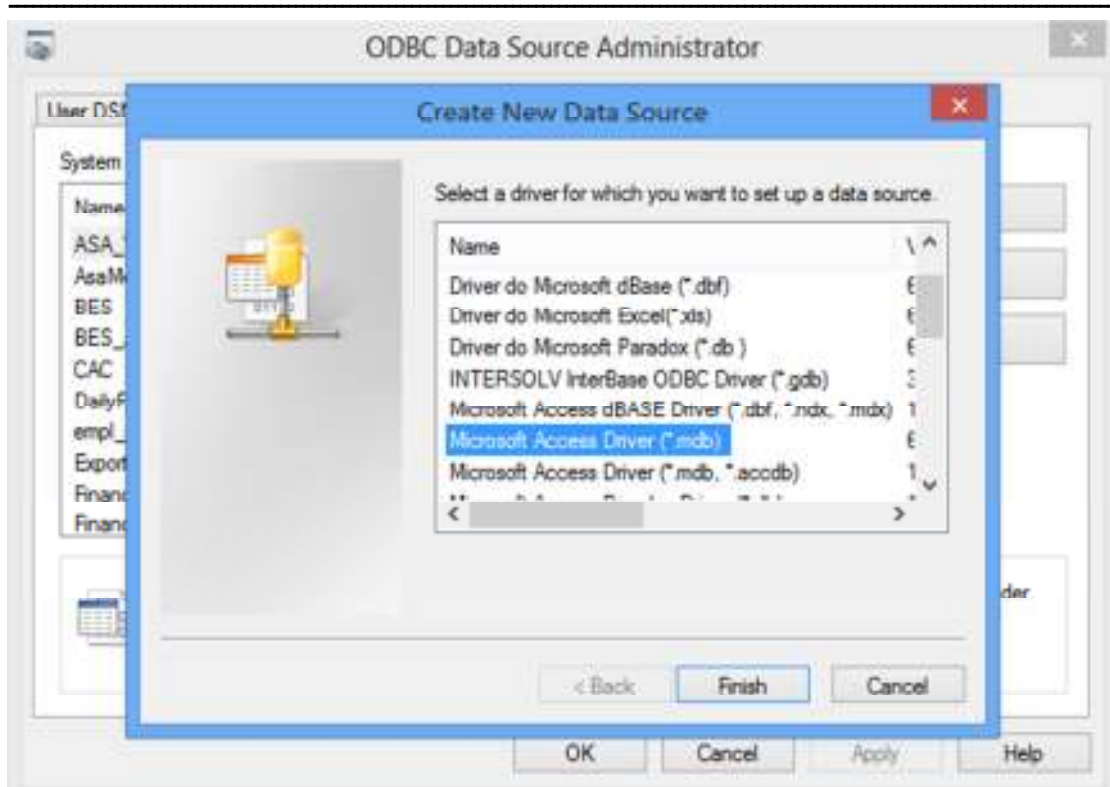


إضغط على System DSN ستظهر الشاشة الآتية:



إضغط مفتاح Add



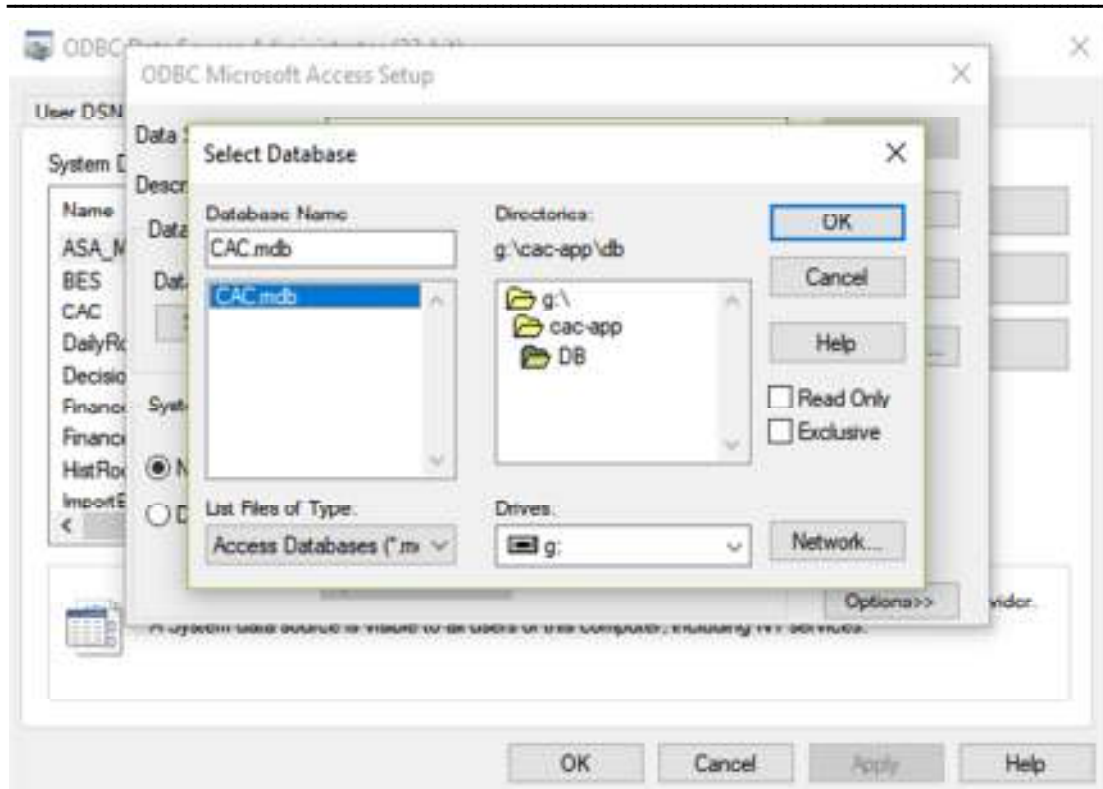


إختار Microsoft Access Driver (\*.mdb) اضغط مفتاح Finish.



أكتب CAC داخل مربع النص (Text Box) أمام كلمة Data Source Name.  
ثم

إضغط مفتاح Select



إفتح القائمة أسفل كلمة **Drives:** بالضغط على رمز السهم الموجود على يسار كلمة **Network**، ثم اختار الحرف الذى يُمثل الفلاشة (مثل حرف **g** فى الصورة) ملاحظة: قد تاخذ الفلاشة رمز آخر مثل **f** أو **h** على سبيل المثال.

ثم اضغط ضغطاً مزدوجاً **Double Click** على المجلد **cac-app** الموجود فى المربع أسفل كلمة **Directories:**، ثم اضغط ضغطاً مزدوجاً **Double Click** على المجلد **DB** سيظهر لك على يسار هذا المربع كلمة **CAC.mdb**، قم باختيارها ثم اضغط مفتاح **OK** الموجود أعلى يمين الشاشة.



إضغط مفتاح OK الموجود أسفل يسار الشاشة.



وبذلك تكون قد انتهت خطوات تثبيت البرنامج.

إضغط على مفتاح خروج ثم اختار تشغيل البرنامج من الشاشة الافتتاحية.